

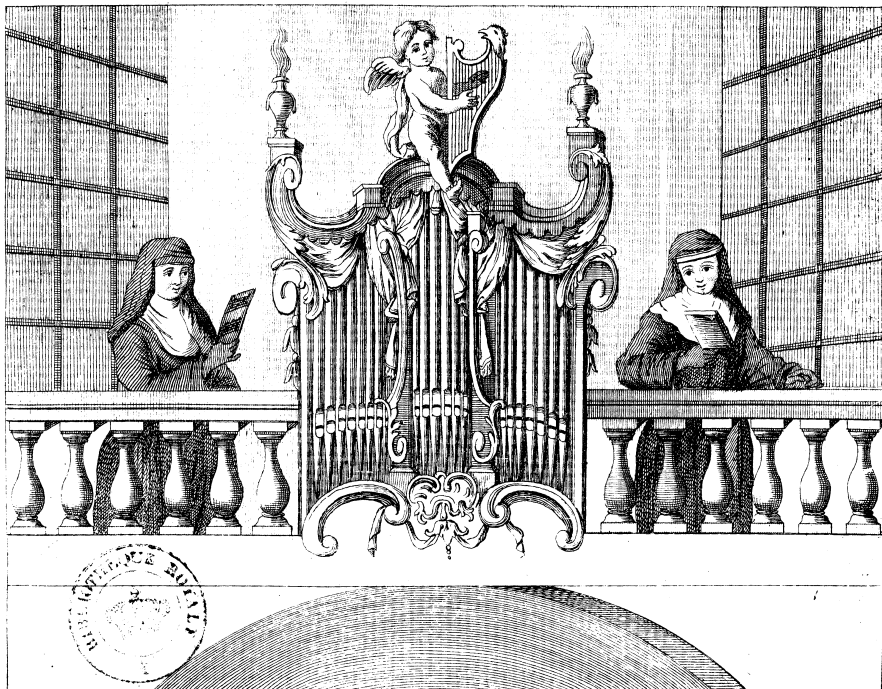
Ensemble vocal féminin NESKA

Chœur de Paris I Panthéon-Sorbonne

Direction : Edwige PARAT

Orgue : Pierre CHEPELOV

Cantate Dominum canticum novum.



in Michel Corrette, *Quatre Messes [...] à l'usage des Dames Religieuses [...]* (1788)

Saint-François des Arts – Concerts à Saint-François-d'Assise

Prochain concert : Vendredi 22 décembre 2023 à 20h00

O nata lux – Chants de l'enfance et chants de Noël

Chœur d'enfants des Polysons & Sextette vocal Interval'6

Solutions du quizz : A la venue de Noël : 1. (Kyrie) / Une jeune pucelle : 2. (Christe) / Vous qui desirez sans fin : 12. (Domine fili) / Un jour Dieu se resolut : 20. (Domine satvum) / Voicy le jour solemnel : 3. (Kyrie) / Laissez père vos bestes : 5. (Laudamus) / A minuit fut fait un réveil : 15. (Benedictus) / Chantons je vous prie : 17. (Agnus)

UNIVERSITÉ PARIS I
PANTHÉON SORBONNE

Chœur de Paris I
Panthéon-Sorbonne

MENDELSSOHN

Motets

CORRETTE

Messe de Noël



Église

Saint François d'Assise

9 rue de la Mouzaïa

75019 Paris

Accès : métro 7b et métro II

Dimanche 17 dec 2023

16h30

Libre participation

**ENSEMBLE
VOCAL FÉMININ**

NESKA

DIRECTION : EDWIGE PARAT

ORGUE : PIERRE CHEPELOV

Felix MENDELSSOHN-BARTHOLDY (1809-1847)

Andante con moto en sol mineur MWV W 15 (1833)

Trois Motets op. 39 (1830)

1. *Veni Domine* (4^e dimanche de l'Avent)
2. *Laudate pueri* (Ps. 113:2 & Ps. 128:1)
3. *Surrexit pastor bonus* (3^e dimanche de Pâques)

Zoltán KODÁLY (1882-1967)

Organoedia (ad messam lectam), 2. *Kyrie* (1947)

Ave Maria (1935)

Michel CORRETTE (1707-1795)

Messe pour le tems de Noël (1788)

IV^e des Quatre Messes à deux voix égales avec l'accompagnement de l'Orgue à l'usage des Dames Religieuses, mêlées de Solo, Duo et Chœurs.

Jean-François DANDRIEU (1682-1738)

extraits de *Noëls, O Filii, Chansons de St. Jacques, et Carillons* (1759)

Mais on san es allé Nau

- Kyrie** 1. *Kyrie eleison* / 2. *Christe eleison* / 3. *Kyrie eleison*
Gloria 4. *Et in terra* / 5. *Laudamus te* / 6. *Gratias*
7. *Domine Deus* / 8. *Domine fili* / 9. *Qui tollis – miserere*
10. *Qui tollis – suscipe* / 11. *Quoniam* / 12. *Cum sancto spiritu*

DANDRIEU *Chantons je vous prie*

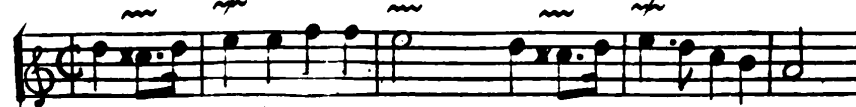
- Sanctus** 13. *Sanctus* / 14. *Hosanna* / 15. *Benedictus* / 16. *Hosanna*

DANDRIEU *O Nuit heureuse Nuit*

- Agnus Dei** 17. *Agnus 1* / 18. *Agnus 2* / 19. *Agnus 3*
Domine salvum 20. *Domine salvum* / 21. *Et exaudi*

Quizz des timbres de Noël. Saurez-vous reconnaître à quel n° de la la Messe de Corrette correspond chaque Noël populaire ?

A la venue de Noël. Chacun se doit bien réjouir



Une jeune pucelle. de noble cœur, Priant en sa chambrette son Créateur



Vous qui desirez sans fin. Ouir chanter



Un jour Dieu se resolut. De faire notre salut



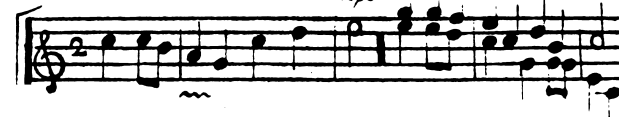
Voicy le jour s'olemnel. De Noël



Laissez paître vos bestes. Pastoureaux, par monts et par vaux



A minuit fut fait un Reveil Jamais n'en fut fait un pareil



Chantons je vous prie Noël haultement

